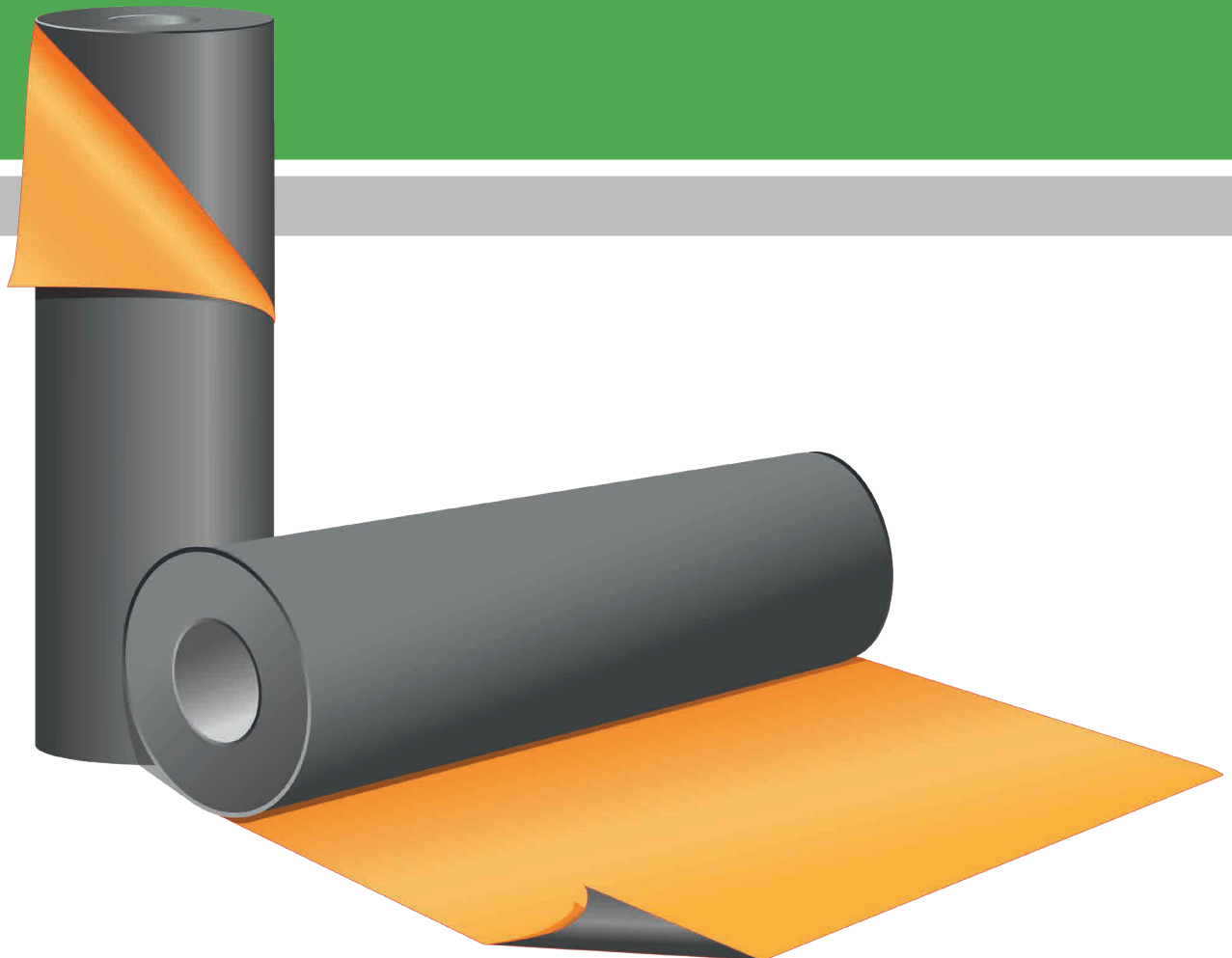




NovoProof®

Bauwerksabdichtung

Die ökologische Mauersperrbahn aus EPDM
für höchste Ansprüche



EPDM Mauersperrbahn

*Sonderformteile auf Anfrage



Die Novoproof Mauersperrbahn ist eine hochwertige, unkaschierte Bauwerksabdichtung, aus Ethylen-Propylen-Dien-Terpolymer (EPDM). Sie kann auf allen bauüblichen Untergründen wie Beton, Leicht- und Porenbeton, Kalksandstein, Ziegelstein, Klinker, Putz, Holz und Stahl angewendet werden. Mit der Novoproof EPDM Abdichtung wird sichergestellt, dass keine Feuchtigkeit von außen in die Wand oder andere Bauwerksabschnitte gelangen kann. Sie bietet eine zuverlässige Abdichtungslösung für verschiedenste Anwendungsbereiche wie Keller, Fundamente, Tiefgaragen, Dächer, Terrassen und Balkone. Die Mauersperrbahn ist einfach und schnell zu installieren und bietet höchste Beständigkeit gegenüber UV-Strahlung, Ozon, Temperaturextremen und Chemikalien. Sie ist eine langlebige Lösung für die Abdichtung Ihres Bauwerks und bietet langfristigen Schutz gegen eindringende Feuchtigkeit & Wasserschäden.

Lieferformen

Gesamtdicke: 1,1mm / 1,3mm / 1,5mm
Länge: 20m (andere Längen auf Anfrage)
Breiten: unterschiedliche Breiten auf Anfrage

Zulassungen

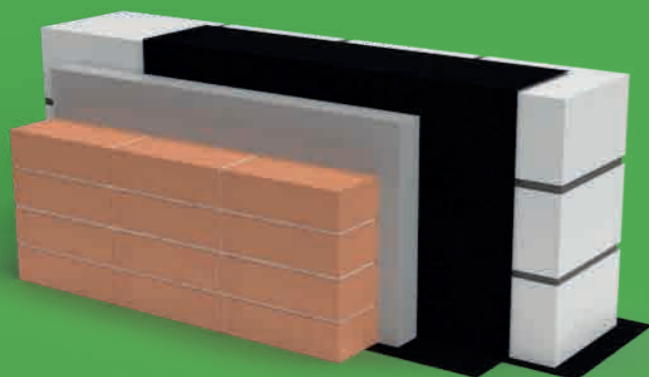
- EN 13967 CE - Bauwerksabdichtung
- EN 14909 CE - Mauersperrbahn
- DIN/TS 20000-202 (Bauwerksabdichtung)
- EPD nach ISO 14025 und EN 15804
- Brandklasse E nach EN 13501-1
- DIN 18533 (Abdichtung von erdberührten Bauteilen)

Merkmale

- flexibel von -40 °C bis +120 °C
- bitumenverträglich & chemisch neutral
- ozon- und UV-beständig
- wurzelfest & dampfdiffusionsfähig
- frei von Herbiziden und Fungiziden
- langzeitbeständig (u.a. gg. Algen & Pilze)
- mehr als 50 Jahre Lebenserwartung
- umwelt- und pflanzenverträglich

Anwendungsgebiete

- Bauwerksabdichtung & Mauersperrbahn
- Fenster- und Fassadenabdichtungen
- Anwendung auf allen bauüblichen Untergründe (Beton, Stein, Holz & Stahl)



Systemzubehör



NovoProof® FA & NovoProof® FA zero (lösemittelfrei)

ist eine gebrauchsfertige Spezialklebstoffpaste, die speziell für hochfeste Verklebungen von NovoProof® EPDM-Folien, Butylfolien und EPDM-Mauersperrbahnen entwickelt wurde. Der Kleber ist einfach anzuwenden und bietet eine hervorragende Haftung auf allen geeigneten Untergründen. Der NovoProof® FA zero ist eine lösemittelfreie Variante des Klebers und bietet dieselben hervorragenden Eigenschaften, ohne Lösemittel zu enthalten.

Lieferformen

Gebindegröße: 600ml Beutel



NovoProof® Kleber TA

ist ein gebrauchsfertiger Kontaktklebstoff, der speziell für hochfeste Verklebungen von NovoProof® EPDM-Folien, Butylfolien und EPDM-Mauersperrbahnen entwickelt wurde. Der Kleber ist einfach aufzutragen und bietet eine hervorragende Haftung auf allen bauüblichen mineralischen Untergründen. Bei stark saugenden Untergründen oder bei Temperaturen von + 5°C bis -10°C ist ein Voranstrich notwendig.

Lieferformen

Gebindegröße: 4,7kg Eimer



NovoProof® Primer

ist ein gebrauchsfertiger Voranstrich, der speziell für saugende bauliche Untergründe entwickelt wurde. Er bietet die optimale Haftgrundlage für die Verklebung von NovoProof® Fassadenabdichtungen. Der Primer dient als Haftvermittler beim Einsatz von NovoProof® Kleber TA und NovoProof® Kleber FA, wenn auf feuchten, saugenden Untergründen oder bei Temperaturen von + 5°C bis -10°C geklebt werden soll.

Lieferformen

Gebindegröße: 4,5kg Eimer



NovoProof® Reiniger

ist ein speziell entwickelter Reiniger, der für die Vorbehandlung von Kontaktflächen geeignet ist. Er eignet sich hervorragend zum Reinigen von stark verschmutzten Untergründen und entfernt effektiv alle Arten von Schmutz und Ablagerungen. Der Reiniger ist einfach anzuwenden und hinterlässt keine Rückstände auf der Oberfläche.

Lieferformen

Gebindegröße: 5l Kanister

Technische Information

Eigenschaften	Prüfmethode	Angabe	1,1mm	1,3mm	1,5mm
sichtbare Mängel	EN 1850-2	bestanden	bestanden	bestanden	bestanden
Länge	EN 1848-2	MDV1	+ 5%	+ 5%	+ 5%
Breite	EN 1848-2	MDV	- 0,5 % / + 1 %	- 0,5 % / + 1 %	- 0,5 % / + 1 %
Geradheit	EN 1848-2	MDV2	≤ 50 mm	≤ 50 mm	≤ 50 mm
flächenbezogene Masse	EN 1848-2	MDV	1320 g/m ² [-5 % / +10%]	1575 g/m ² [-5 % / +10%]	1815 g/m ² [-5 % / +10%]
effektive Dicke	EN 1848-2	MDV	1,1 mm [-5% / +10%]	1,3 mm [-5% / +10%]	1,5 mm [-5% / +10%]
Wasserdichtheit	EN 1928	bestanden	bestanden	bestanden	bestanden
Brandverhalten	EN ISO 11925-2 EN 13501-1	-	Klasse E	Klasse E	Klasse E
Scherwiderstand der Fügenaht (Verklebung mit NovoProof Systemklebstoff)	EN 12317-2	MLV	≥ 175 N/50 mm	≥ 175 N/50 mm	≥ 175 N/50 mm
Zugfestigkeit	EN 12311-2 B	MLV	≥ 8,5 N/mm ²	≥ 8,5 N/mm ²	≥ 8,5 N/mm ²
Zugdehnung (500 mm / min)	EN 12311-2 B	MLV	≥ 350 %	≥ 350 %	≥ 350 %
Widerstand gegen stoßartige Belastung	EN 12691 B	MLV	≥ 2000 mm	≥ 2000 mm	≥ 2000 mm
Widerstand gegen statische Belastung	EN 12730 B	MLV	> 20 kg	> 20 kg	> 20 kg
Weiterreißwiderstand (Nagelschaft)	EN 12310-1	MLV	≥ 90 N	≥ 130 N	≥ 130 N
Widerstand gegen Verformung unter Last	EN 13967 Anhang B	MLV	NPD	NPD	NPD
Dauerhaftigkeit der Wasserdichtheit gegen Alterung	EN 1928 EN 1926	bestanden	bestanden	bestanden	bestanden
Dauerhaftigkeit der Wasserdichtheit gegen Chemikalien	EN 1928 EN 1847	bestanden	bestanden	bestanden	bestanden
Wasserdampfdurchlässigkeit	EN 1931	MDV	60.000 ± 18.000	60.000 ± 18.000	60.000 ± 18.000
Verhalten bei Einwirkung von Bitumen	EN 1548	bestanden	bestanden	bestanden	bestanden
Gefährliche Stoffe	-	-	-	-	-



Kontakt

2F-Systemtechnik GmbH

+49 (0)40 - 675 93 27 - 0 · info@2f-systemtechnik.de